

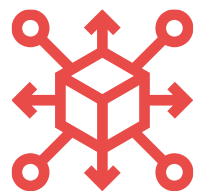


**DÉLÉGATION DE SERVICE PUBLIC  
CONSTRUCTION ET  
EXPLOITATION DU  
CRÉMATORIUM  
DE BOULOC**





UN RÉFÉRENT DES SERVICES  
FUNÉRAIRES



# OGF : un groupe présent sur toute la chaîne de valeur du funéraire



## INDUSTRIE

2 SITES  
DE FABRICATION  
DE CERCUEILS  
EN FRANCE



## SERVICES

4 MARQUES  
FRANÇAISES



## ASSURANCE OBSÈQUES

+ DE 400 000 CONTRATS  
OBSÈQUES



## COLLECTIVITÉS

CRÉMATORIUMS  
MAISONS FUNÉRAIRES  
CIMETIÈRES



SERVICES FUNÉRAIRES



HENRI DE BORNIO  
Depuis 1820



# OGF POUR LES COLLECTIVITÉS



**1<sup>er</sup>** gestionnaire  
de **crématoriums**  
en France

---

**87** **crématoriums**  
dont 9 en construction

---

**+ de 75 000**  
**crémations** par an



# VOTRE PROJET **ARCHITECTURAL**

EN COLLABORATION AVEC LE CABINET D'ARCHITECTE







# Le parti pris architectural



Le projet de crématorium doit s'inscrire et s'intégrer sur un territoire dynamique tout en favorisant une intimité liée à la vocation de l'équipement. Le bâtiment se doit d'être de qualité tant sur la **fonctionnalité** et les **usages** que sur sa **qualité environnementale** et son **empreinte énergétique**.

Aménagement d'une parcelle de 4 500 m<sup>2</sup> avec un bâtiment de 485 m<sup>2</sup>. Un site largement végétalisé, 50 places de parking.



# Le parcours et l'accueil des familles

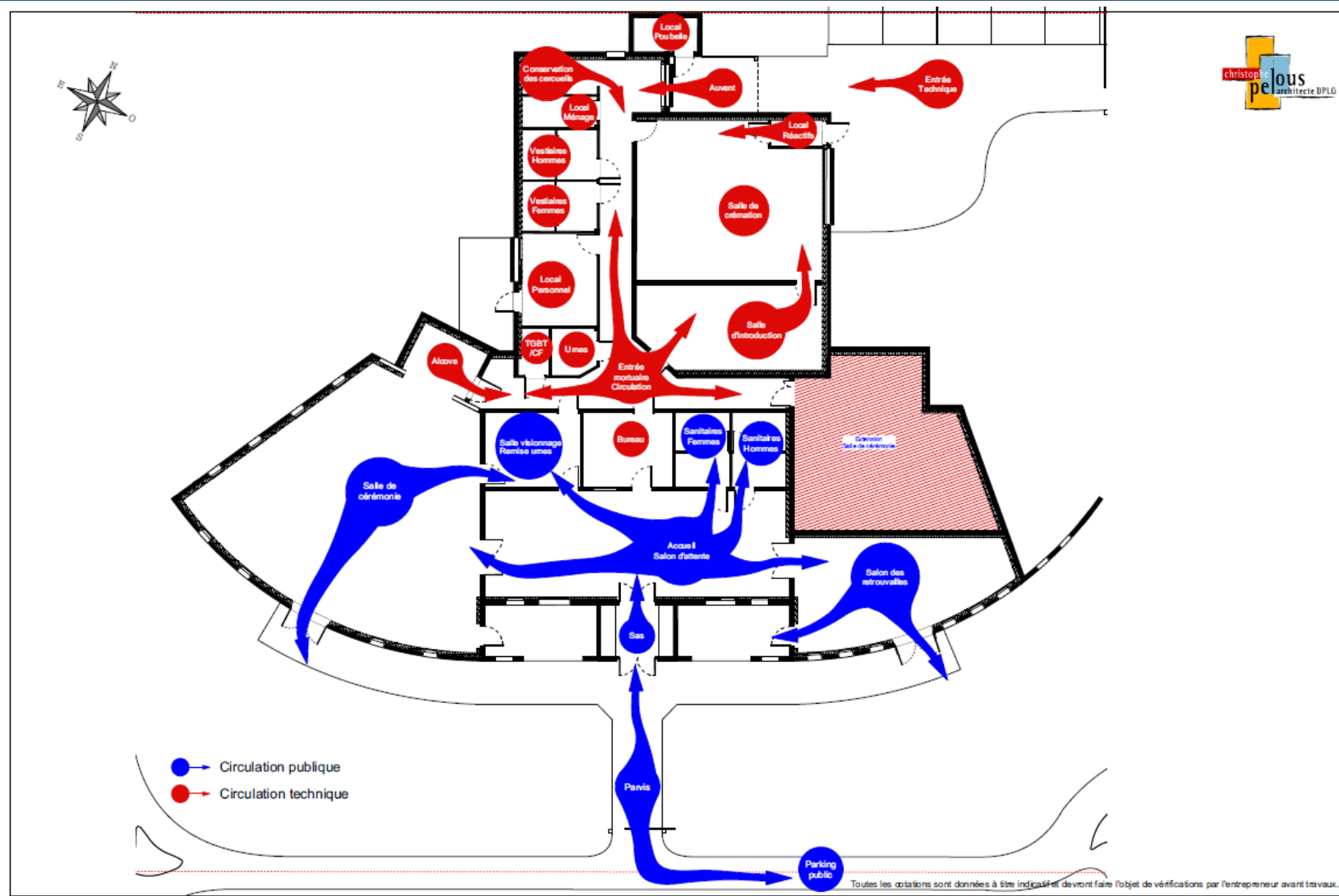


L'accès au public est situé dans la continuité du parking, dans l'axe de l'entrée, à l'opposé de l'accès technique afin d'assurer une gestion des flux optimale et dissociée.

Les familles sont accompagnées sur le parvis abritant l'entrée principale du bâtiment. Ce parvis pourra être utilisé lors de cérémonies particulières où le cercueil est accompagné à la main jusqu'à l'alcôve de la salle de cérémonie.



# Le parcours et l'accueil des familles

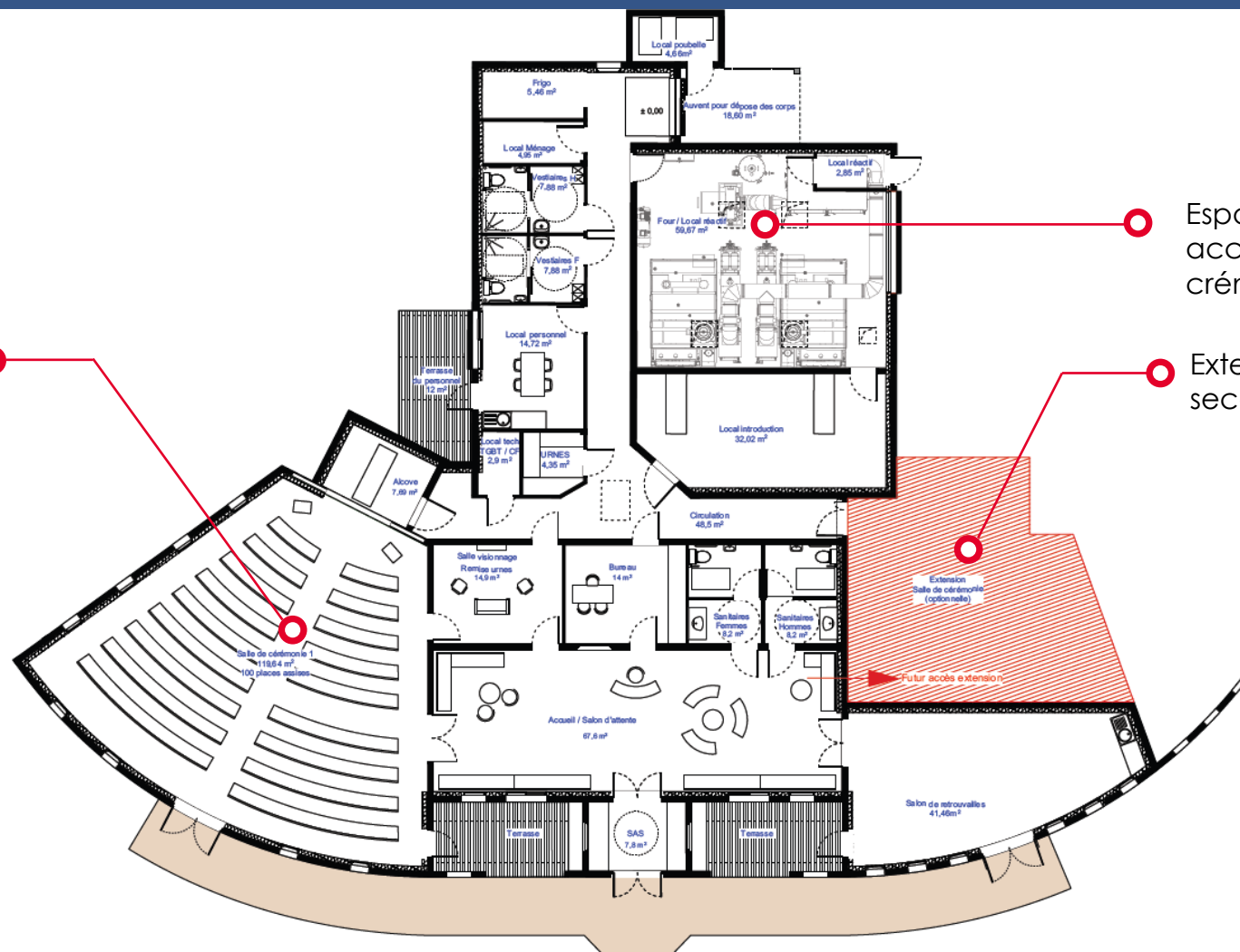






# Le parcours et l'accueil des familles

Salle de cérémonie de 100 places assises

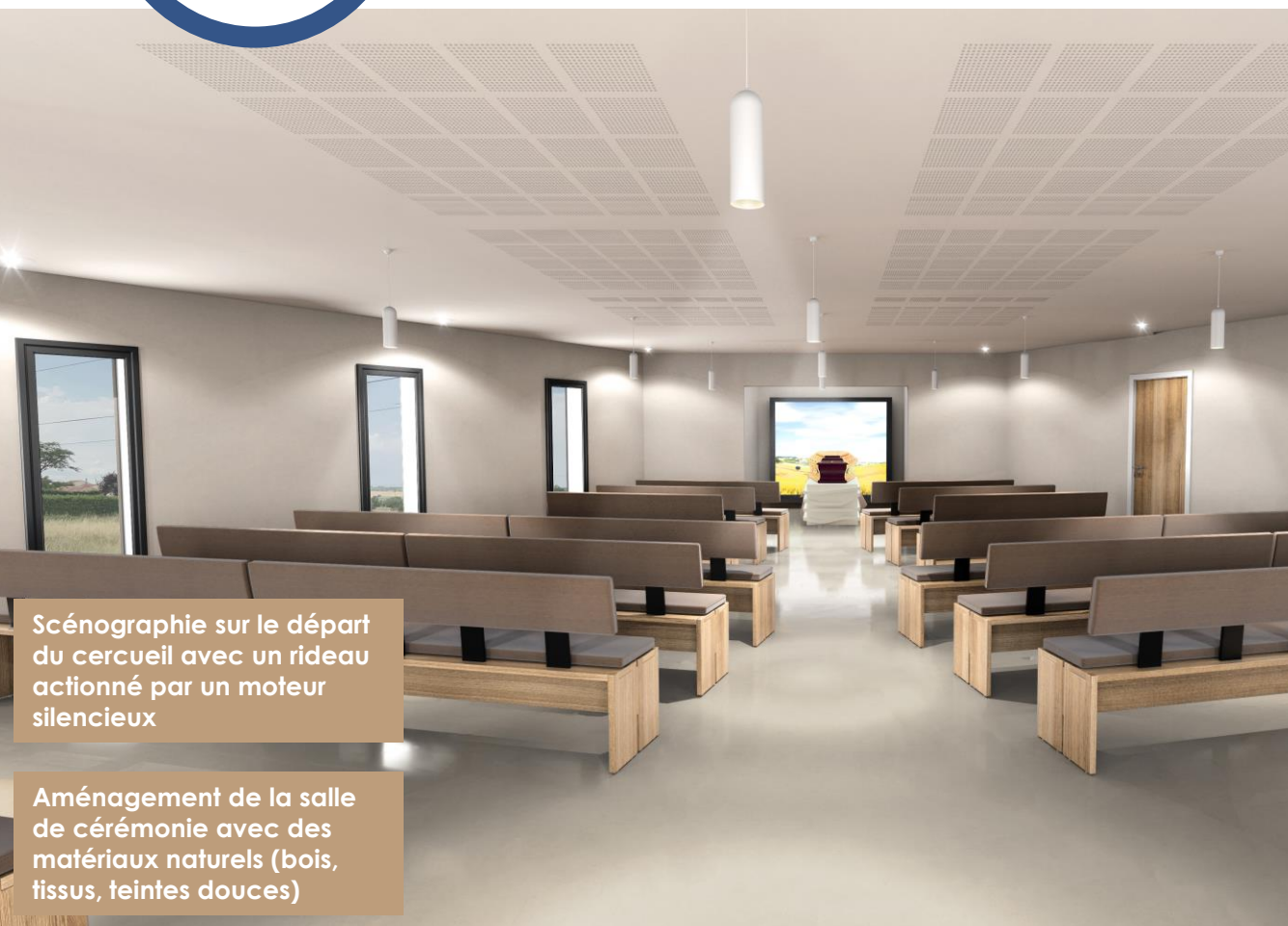


Espace technique pouvant accueillir 2 lignes de crémation à l'origine

Extension possible pour une seconde salle de cérémonie



# La salle de cérémonie



Scénographie sur le départ du cercueil avec un rideau actionné par un moteur silencieux

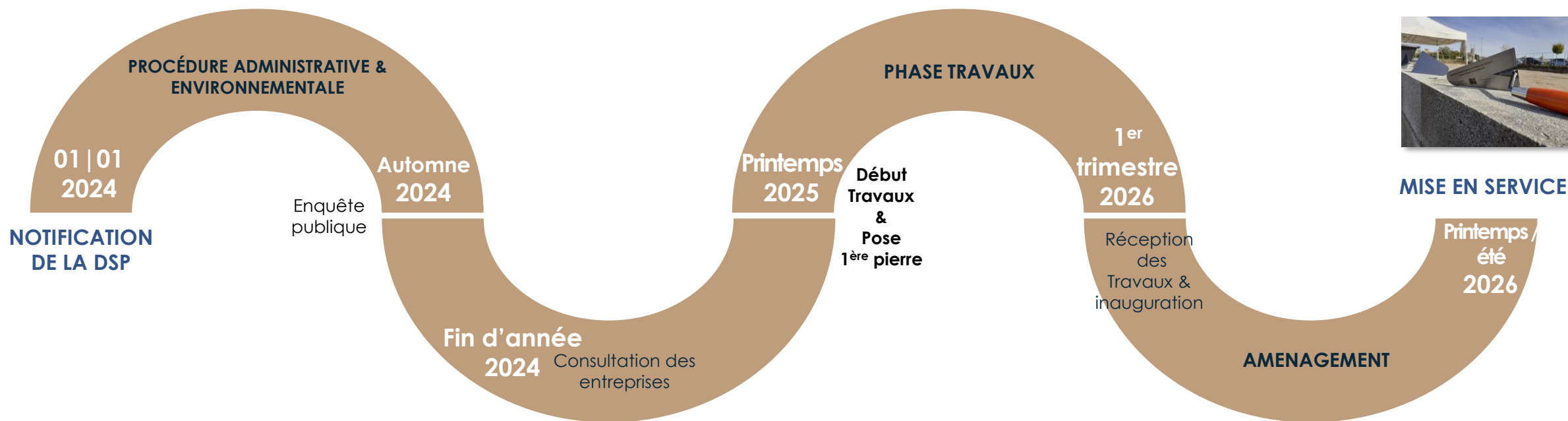
Aménagement de la salle de cérémonie avec des matériaux naturels (bois, tissus, teintes douces)



Favoriser l'intimité des familles, limiter au maximum les repères du quotidien et offrir une salle pour l'hommage, en dehors du temps et propices au recueillement.



# Planning prévisionnel



La mise en service est  
estimée à 30 mois après  
la notification



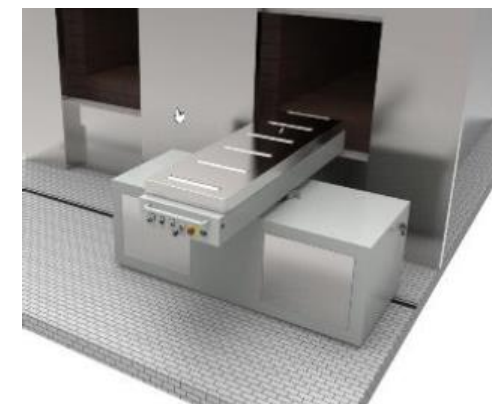
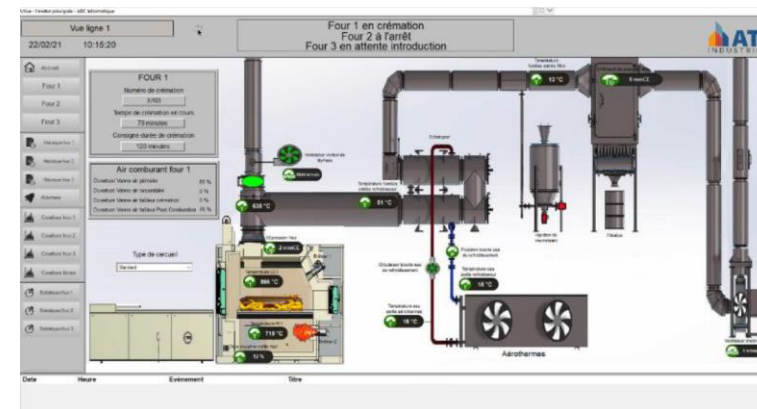


# Fiabilité et performance des équipements de crémation



## FIABILITÉ ET MAINTENANCE DES ÉQUIPEMENTS

- 1 lignes de crémation (+ emplacement pour une seconde)
- Marque : ATI (Made in France – Fabriqué dans le Loiret)
- Un emplacement pour les cellules réfrigérées
- Une garantie constructeur
- Un contrat de maintenance en garantie totale sur la durée du contrat pour l'ensemble des équipements



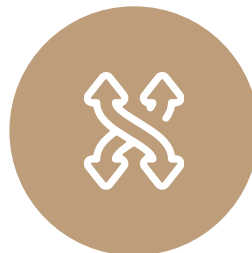


# Une qualité de service certifiée, une continuité de service garantie



## DÉMARCHE ENVIRONNEMENTALE

UN ENGAGEMENT RECONNU



## CONTINUITÉ DE SERVICE

PERSONNEL **POLYVALENT**,  
ÉQUIPES MOBILISABLES SUR  
VOTRE TERRITOIRE, GESTION  
DE CRISE



## LA NEUTRALITÉ VISÀ-VIS DES OPÉRATEURS

NEUTRALITÉ DANS L'ACCUEIL  
ET L'ACCOMPAGNEMENT  
ATTESTÉE PAR QUALICERT®.



# Une large amplitude horaire



SERVICE JOIGNABLE

**7J/7  
24H/24**



OUVERTURE

**6J/7**

LUNDI AU VENDREDI  
DE 9H À 18H  
SAMEDI 9H À 12H



JUSQU'À

**5 créneaux**

DE CRÉMATIONS  
PAR JOUR





# L'accessibilité et l'inclusivité



## PERSONNES À MOBILITÉ RÉDUITE

**Place de parking réservée**

**Mise à disposition des fauteuils roulants**

pour les personnes âgées ou les personnes affaiblies  
par la charge émotionnelle

**Site cinéraire accessible**

aux personnes en fauteuil roulant



## DÉFICIENTS AUDITIFS

**Boucle magnétique**

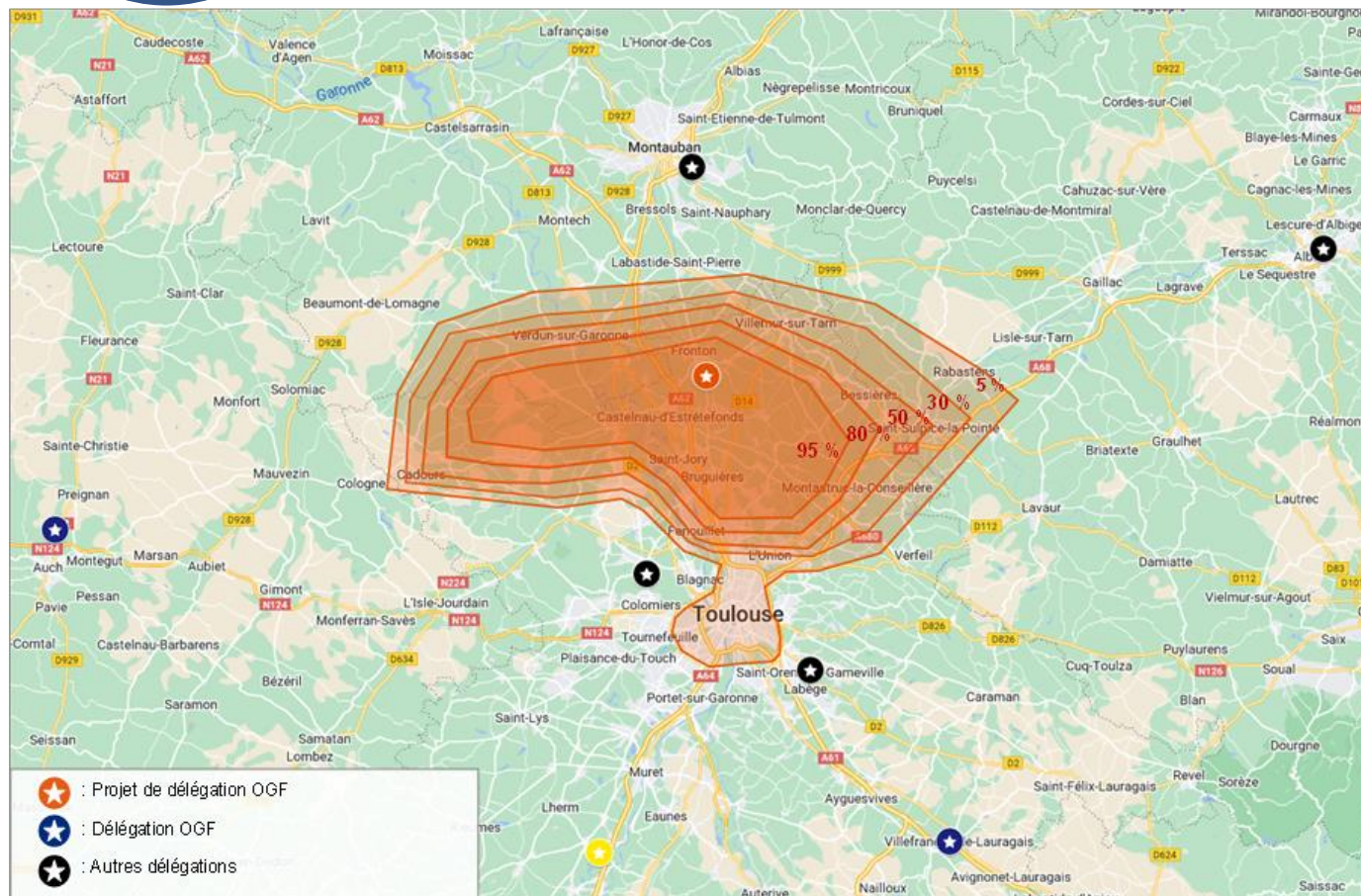
dans les salles de cérémonie



## DÉFICIENTS VISUELS



# Les indicateurs de la zone



- Hausse de la mortalité telle que prévue dans le scénario central de l'INSEE
- Taux de crémation initial : **49.9%** fondé sur le taux observé sur le secteur de Toulouse au cours de la dernière année
- Progression du taux de crémation annuel : **1,1 pt**

**TOTAL DE 819 CRÉMATIONS À  
L'HORIZON DE L'ANNÉE 1 (2027)**

A photograph of a man and a young boy looking out a window. The man is in the foreground, looking out with a thoughtful expression. The boy is leaning over his shoulder, also looking out. The background shows a window with a view of a building.

**OGF**

**Merci**



# Procédure administrative pour la création d'un crématorium

